

## CALDERES DE FLUID TÈRMIC

### LÍNIA GFT

Programa de fabricació standard  
per a combustibles  
líquids I gasosos



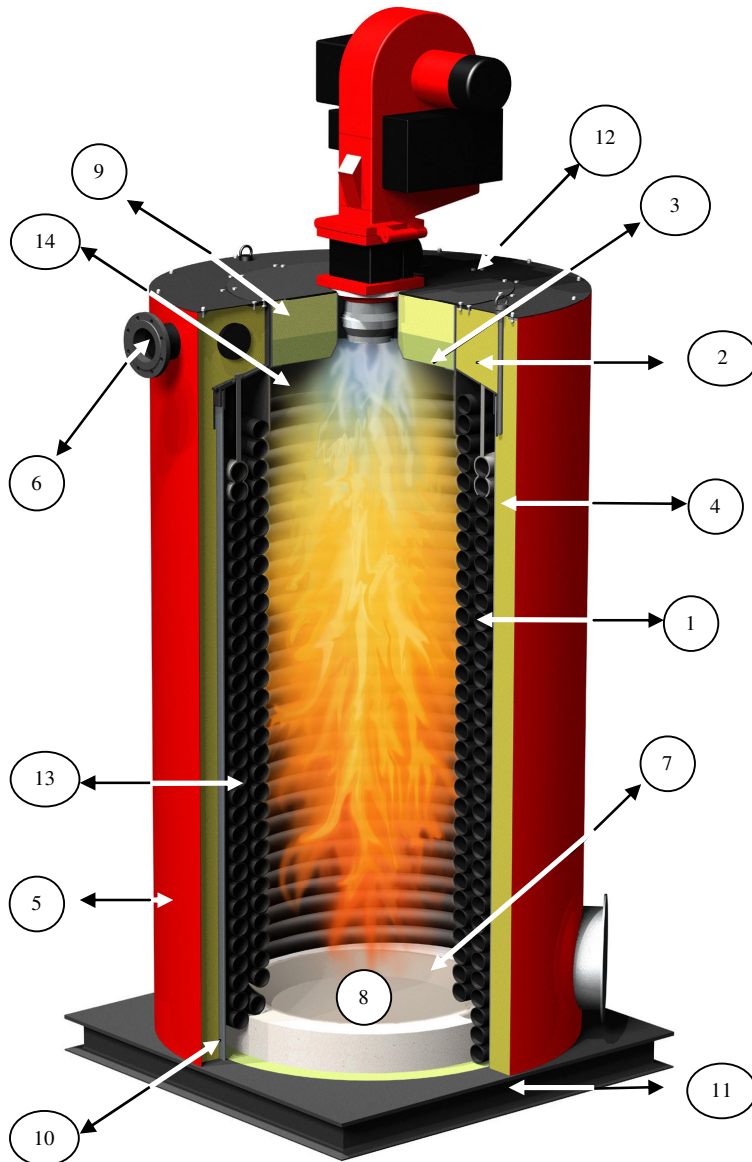
#### Models especials per a:

- Execució horitzontal
- Diferencials tèrmics específics
- Bugaderia industrial
- Aplicacions concretes
- Comunicació amb PC
- Temperatura de servei fins 400 ° C
- Combustible glicerina
- Portes frontal i dorsal abatibles per a neteja
- Altres pressions de servei
- Recuperació gasos combustió
- Acabat inox. polit

#### Característiques

- Gamma de potències entre 0.1 i 15 MW
- Codis de disseny: AD-MERKBLÄTTER, DIN4754, EN-13445, ASME
- Marca CE
- Pressió de disseny : 9 bar
- Pressió màx. de servei : 7 bar
- Temperatura de disseny: 400° C
- Temperatura màx. de servei: 350° C
- Nombre de serpentins : 2
- Passos efectius de fums: 3
- Rendiment tèrmic: 87 – 91%
- Qualitat material de serpentins: St 35.8.1, BS 3059 , s/DIN 17175

## Esquema caldera fluid tèrmic



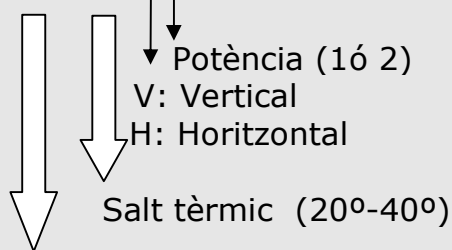
- 1 Serpentí interior
- 2 Tapa serpentins
- 3 Tapa cambra de combustió
- 4 Envoltent interior
- 5 Envoltent exterior
- 6 Brides de connexionat
- 7 Base cambra de combustió
- 8 Aïllament de la base
- 9 Fibra ceràmica
- 10 Aïllament
- 11 Perfils UPN
- 12 Tapa de la caldera
- 13 Serpentí exterior
- 14 Tanca cambra de combustió

Model	Potència calorífica	
	kcal/h	kW
<b>GFT-010/xx/x1</b>	100000	116
<b>GFT-010/xx/x2</b>	150000	175
<b>GFT-020/xx/x1</b>	200000	233
<b>GFT-020/xx/x2</b>	300000	350
<b>GFT-040/xx/x1</b>	400000	465
<b>GFT-040/xx/x2</b>	500000	580
<b>GFT-060/xx/x1</b>	750000	870
<b>GFT-060/xx/x2</b>	850000	990
<b>GFT-090/xx/x1</b>	1000000	1160
<b>GFT-090/xx/x2</b>	1200000	1395
<b>GFT-130/xx/x1</b>	1400000	1625
<b>GFT-130/xx/x2</b>	1600000	1860
<b>GFT-170/xx/x2</b>	2000000	2325
<b>GFT-200/xx/x2</b>	2500000	2905
<b>GFT-300/xx/x2</b>	3000000	3488
.	.	.
.	.	.
.	.	.
<b>GFT-1300/xx/x2</b>	130000000	15000

## Codi de comanda

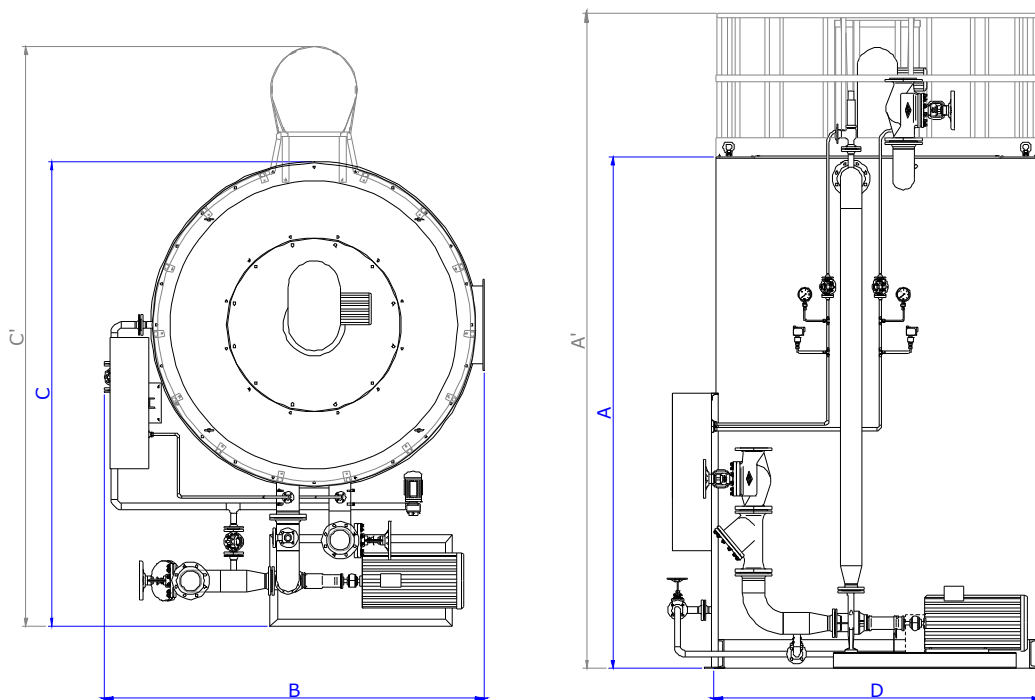
Exemple:

GFT-**020/xx/xx**



Model

## Característiques Principals



MODEL	A	B	C	D	A'	C'
GFT-010/20	1500	1525	1585	954	--	--
GFT-020/20	1680	1580	1750	1100	--	--
GFT-040/15	2200	1805	2020	1292	--	--
GFT-040/20	2200	1855	2000	1292	--	--
GFT-060/20	2625	2000	2350	1522	3720	3220
GFT-090/20	3170	2170	2525	1730	4275	3390
GFT-090/40	3170	2075	2525	1730	4275	3390
GFT-130/20	3180	2400	2865	1997	4280	3730
GFT-130/40	3180	2400	2780	1997	4280	3645
GFT-170/20	3875	2700	3160	2200	4980	4030
GFT-170/40	3875	2700	3160	2200	4980	4030
GFT-200/40	4020	2880	3270	2387	5125	4130
GFT-300/40	4715	3130	3515	2554	5820	4375

(mm)

El fabricant es reserva el dret de modificar les característiques del mateix

P.I. Santiga, av. Castell de Barberá 31 08210 BARBERA DEL VALLES – Barcelona

E-mail: [comercial@pirobloc.com](mailto:comercial@pirobloc.com) <http://www.pirobloc.com>

Tel. 00 34 937 189 064 – Fax 00 34 902 908 812

(FT-GFT / v.2) 08/2009