

LES CHAUDIÈRES À FLUIDE THERMIQUE

LIGNE GFT

Programme de fabrication standard
pour combustibles
liquides et gazeux



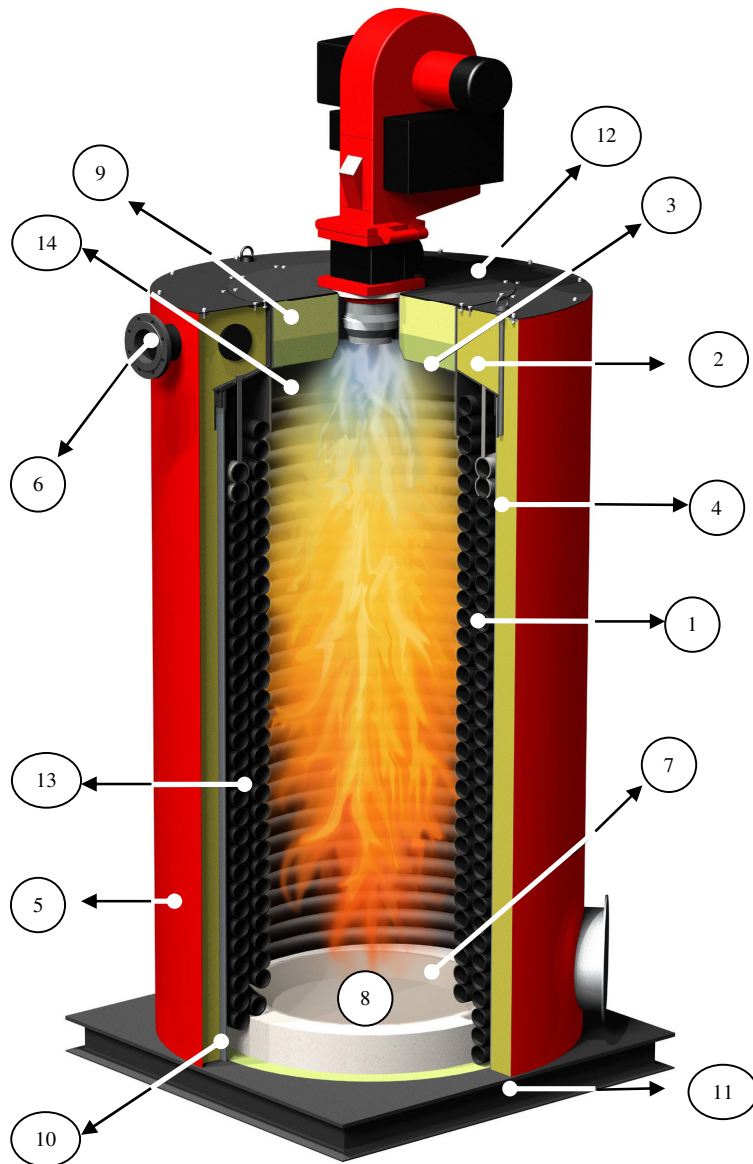
Les modèles spéciaux pour:

- L'exécution horizontale
- Les différentiels thermiques spécifiques
- Les blanchisseries industrielles
- Les applications concrètes
- Communication avec PC
- La température du service jusqu'à 400 ° C
- Glycérine comme combustible
- Les portes frontale et arrière s'ouvrent pour nettoyage
- D'autres pressions de service
- Récupération gaz combustion
- Finition acier inox poli

Les Caractéristiques

- Puissances entre 0.1 et 15 MW
- Les codes de design: AD-MERKBLÄTTER, DIN4754, EN-13445, ASME
- Marqué CE
- La pression de design: 9 bar
- La presión max. du service: 7 bar
- La température de design: 400° C
- La température max. du service: 350° C
- Nombre de serpentins: 2
- Nombre de passages des fumées: 3
- Le rendement thermique: 87 – 91%
- La qualité de la matérielle des serpentins: St35.8.1, BS 3059, s/DIN 17175

Le schéma d'une chaudière à fluide thermique



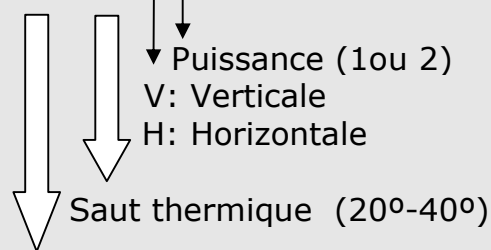
- 1 Serpentin intérieur
- 2 Couvercle des serpentins
- 3 Couvercle de la chambre de combustion
- 4 Enveloppement intérieur
- 5 Enveloppement extérieur
- 6 Brides du système de connexion
- 7 Base de la chambre de combustion
- 8 Isolement de la base
- 9 Fibre céramique
- 10 Isolement
- 11 Profils UPN
- 12 Couvercle de la chaudière
- 13 Serpentin extérieur
- 14 Fermeture de la chambre de combustion

| Modelo | Puissance | |
|-----------------------|-----------|-------|
| | kcal/h | kW |
| GFT-010/xx/x1 | 100000 | 116 |
| GFT-010/xx/x2 | 150000 | 175 |
| GFT-020/xx/x1 | 200000 | 233 |
| GFT-020/xx/x2 | 300000 | 350 |
| GFT-040/xx/x1 | 400000 | 465 |
| GFT-040/xx/x2 | 500000 | 580 |
| GFT-060/xx/x1 | 750000 | 870 |
| GFT-060/xx/x2 | 850000 | 990 |
| GFT-090/xx/x1 | 1000000 | 1160 |
| GFT-090/xx/x2 | 1200000 | 1395 |
| GFT-130/xx/x1 | 1400000 | 1625 |
| GFT-130/xx/x2 | 1600000 | 1860 |
| GFT-170/xx/x2 | 2000000 | 2325 |
| GFT-200/xx/x2 | 2500000 | 2905 |
| GFT-300/xx/x2 | 3000000 | 3488 |
| . | . | . |
| . | . | . |
| . | . | . |
| GFT-1300/xx/x2 | 130000000 | 15000 |

Code de commande:

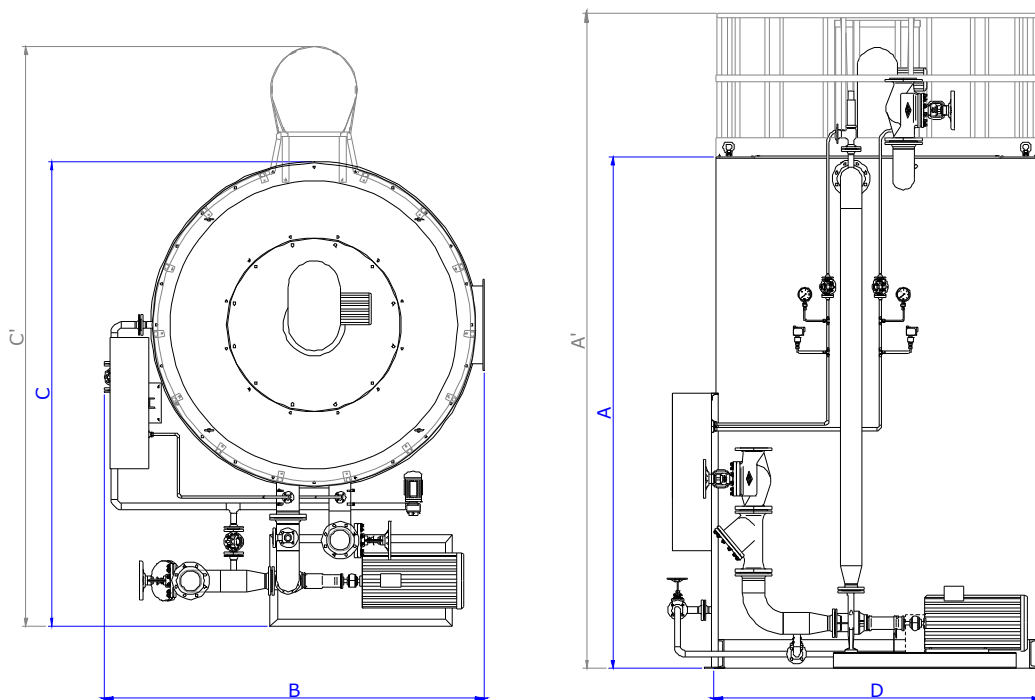
Exemple:

GFT-**020/xx/xx**



Modèle

Caractéristiques principales



| MODÈLE | A | B | C | D | A' | C' |
|------------|------|------|------|------|------|------|
| GFT-010/20 | 1500 | 1525 | 1585 | 954 | -- | -- |
| GFT-020/20 | 1680 | 1580 | 1750 | 1100 | -- | -- |
| GFT-040/15 | 2200 | 1805 | 2020 | 1292 | -- | -- |
| GFT-040/20 | 2200 | 1855 | 2000 | 1292 | -- | -- |
| GFT-060/20 | 2625 | 2000 | 2350 | 1522 | 3720 | 3220 |
| GFT-090/20 | 3170 | 2170 | 2525 | 1730 | 4275 | 3390 |
| GFT-090/40 | 3170 | 2075 | 2525 | 1730 | 4275 | 3390 |
| GFT-130/20 | 3180 | 2400 | 2865 | 1997 | 4280 | 3730 |
| GFT-130/40 | 3180 | 2400 | 2780 | 1997 | 4280 | 3645 |
| GFT-170/20 | 3875 | 2700 | 3160 | 2200 | 4980 | 4030 |
| GFT-170/40 | 3875 | 2700 | 3160 | 2200 | 4980 | 4030 |
| GFT-200/40 | 4020 | 2880 | 3270 | 2387 | 5125 | 4130 |
| GFT-300/40 | 4715 | 3130 | 3515 | 2554 | 5820 | 4375 |

(mm)

Le fabricant des équipements se réserve le droit de modifier leurs caractéristiques

P.I. Santiga, Av. Castell de Barberá 31 08210 BARBERA DEL VALLES - ESPAGNE

E-mail: comercial@pirobloc.com <http://www.pirobloc.com>

Tel. 00 34 937 189 064 - Fax 00 34 902 908 812

(FT-GFT / v.2) 06/2009