

CHAUDIÈRES À FLUIDE THERMIQUE

LIGNE CE

CHAUDIÈRES ÉLECTRIQUES



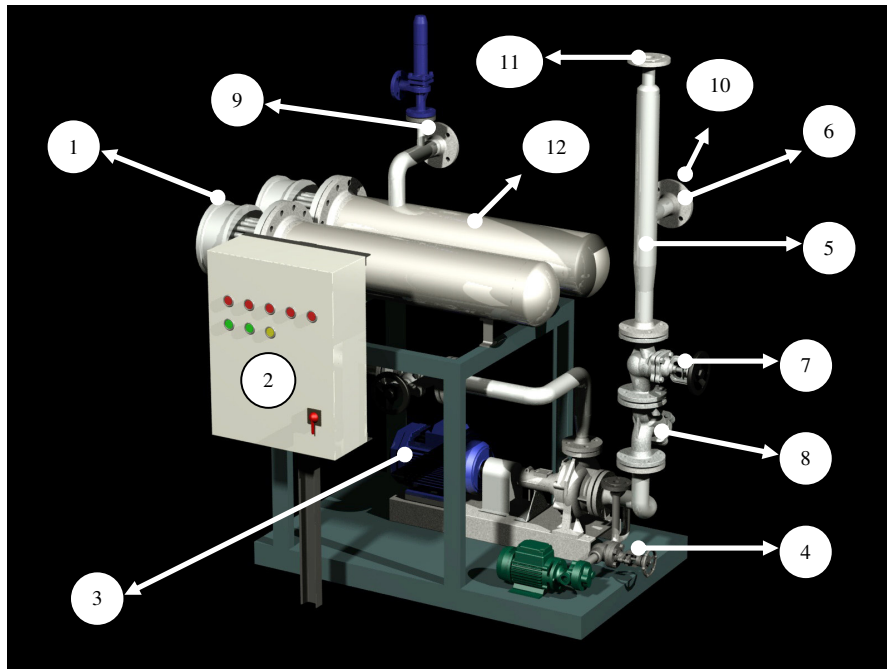
Les modèles spéciaux pour:

- Communication avec PC
- La température du service jusqu'à 400 ° C
- Chauffage presses
- Charge thermique réduite
- Exécution antidéflagrante
- Vase d'expansion pressurisé

Les Caractéristiques

- Gamme de puissances entre 8 et 2500 kW,
- Les codes de design: AD-MERKBLÄTTER, DIN4754, EN-13445
- Marqué CE
- La pression de design: 14 bar
- La pression max. du service: 7 bar
- La température de design: 400° C
- La température max. du service: 350° C
- Baisse densité: 3,15 w/m²
- Fond séparé

Schéma chaudière électrique

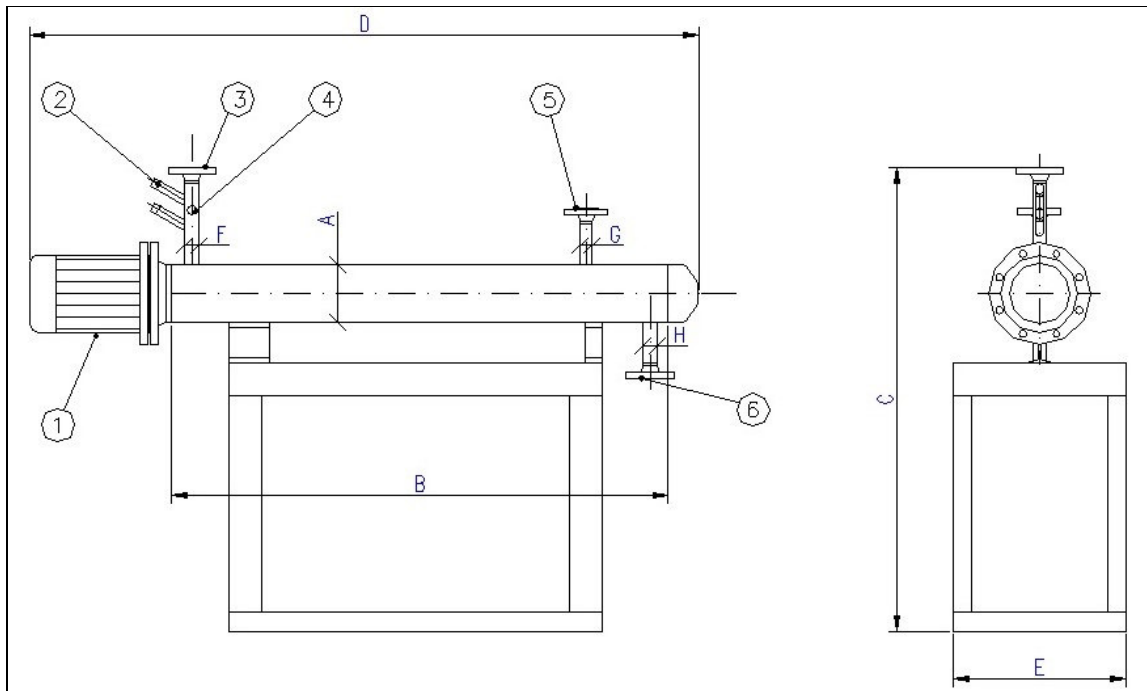


- 1 Résistances électriques
- 2 Tableau électrique
- 3 Pompe de recirculation
- 4 Pompe remplir /vider
- 5 Bouteille collecteur de gaz
- 6 Vanne de sécurité
- 7 Vanne d'interruption
- 8 Filtre
- 9 Bride sortie
- 10 Bride retour
- 11 Bride vase d'expansion
- 12 Corps résistances avec isolement thermique

Modèle	Puissance calorifique	
	Kcal/h	kW
CE-24	20.500	24
CE-41	35.000	41
CE-48	41.000	48
CE-54	46.000	54
CE-81	69.500	81
CE-85	73.000	85
CE-96	82.500	96
CE-108	93.000	108
CE-120	103.000	120
CE-240	206.000	240
CE-360	300.000	350
...
CE-2500	2.150.000	2500

*D'autres puissances sous commande

Dimensions principales



Légende : 1.- Résistance électrique ; 2.-Doits de gaines; 3. - Connexion sortie fluide thermique ; 4- Lire pour manomètre ; 5.- Connexion vanne de sécurité ; 6.-Connexion entrée fluide thermique.

Le fabricant se réserve le droit de modifier les caractéristiques dans le but d'améliorer l'équipement.

MODÈLE CHAUD.	Vol. (l)	N° Résistances	Dimensions (mm)					Connexions			Catégorie selon DEP 97/23 CE
			A	B	C	D	E	F	G	H	
CE-24	17	--	Ø139.7-DN125	1210	1280	1720	420	DN25	DN20	DN25	Artic. 3°, ap.3
CE-41	34	--	Ø139.7-DN125	1960	1450	2645	420	DN25	DN25	DN25	Cat. I, mód. A
CE-48	35	2 x 24 kW	Ø139.7-DN125	1210	1280	1720	780	DN25	DN20	DN25	Cat. I, mód. A
CE-54	36	2 x 27 kW	Ø114.2-DN100	1960	1320	2340	740	DN32	DN20	DN32	Cat. I, mód. A
CE-81	54	3 x 27 kW	Ø114.2-DN100	1960	1520	2340	640	DN40	DN20	DN32	Cat. I, mód. A
CE-85	46	--	Ø168.3-DN150	2460	1560	2950	460	DN40	DN25	DN40	Cat. I, mód. A
CE-96	59	2 x 48 kW	Ø219.1-DN200	960	1350	1410	800	DN50	DN20	DN50	Cat. I, mód. A
CE-108	69	--	Ø219.1-DN200	1960	1560	2510	460	DN40	DN25	DN40	Cat. I, mód. A
CE-120	74	--	Ø219.1-DN200	2200	1350	2750	460	DN40	DN25	DN40	Cat. I, mód. A
CE-240	162	2x 120 kW	Ø219.1-DN200	2200	1450	2750	800	DN40	DN25	DN40	Cat. I, mód. A
CE-360	273	3 x 120 kW	Ø219.1-DN200	2200	1700	2750	1050	DN25	DN25	DN65	Cat. I, mód. A

*D'autres puissances sous commande.

P.I. Santiga, Av/ Castell de Barberà 31 08210 BARBERÀ DEL VALLÉS – ESPAGNE

E-mail: comercial@pirobloc.com <http://www.pirobloc.com>

Tel. 00 34 937 189 064 – Fax 00 34 902 908 812

(FT-CE v.2) 09/2009