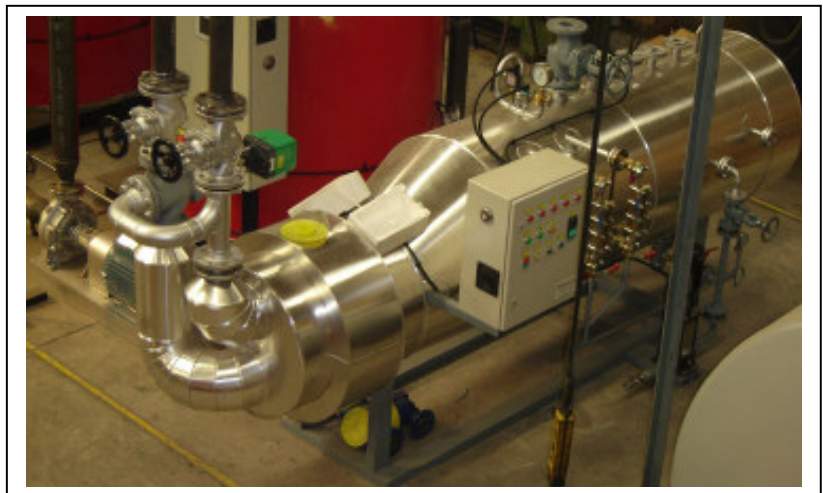


WYMIENNIKI CIEPŁA

PAROWNIK

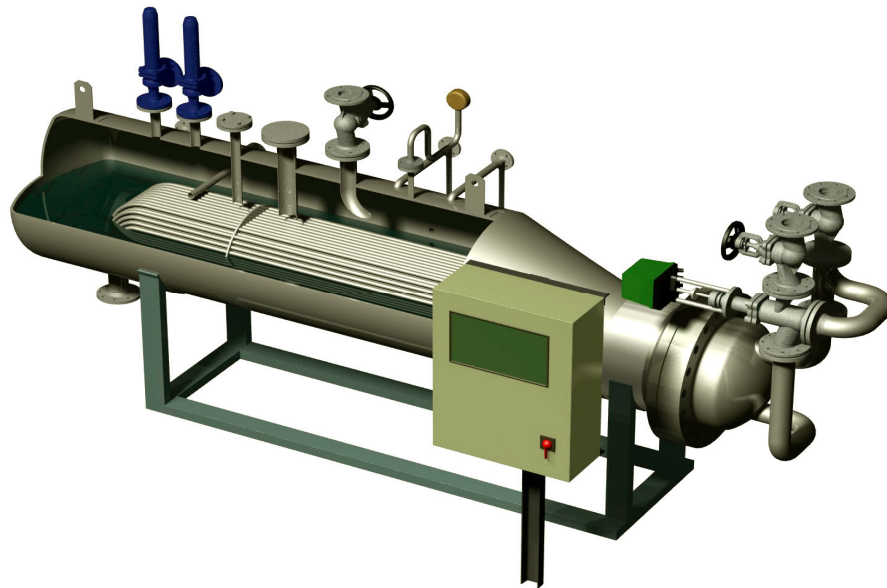


Specjalne modele do:

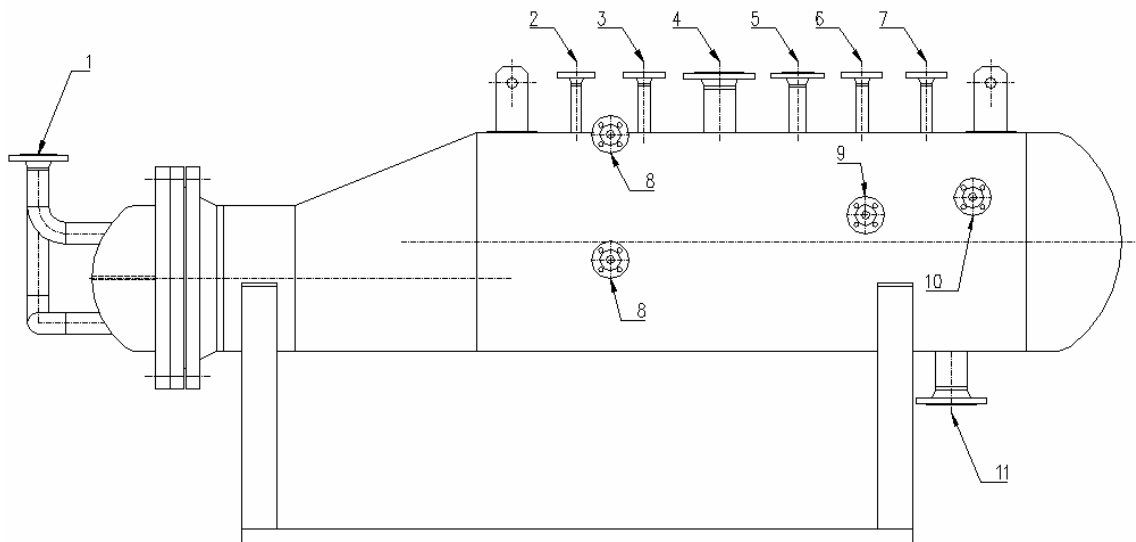
- Aplikacji termoolejowych,
- Oleju termicznego i ciepłej wody,
- Oleju termicznego i powietrza,
- Oleju termicznego i oleju roślinnego,
- Ciepłej wody i pary.
- Zbiornika ciśnieniowego.

Charakterystyka

- Kody projektowe: AD-MERKBLÄTTER, TEMA.
- Marka CE.
- Pierwotny i wtórny obieg.
- Osłona: stal UNE-36011.
- Kołnierze: PN16 y PN25.
- Talerzowate dna według UNE-9201.
- Galwanizowanie według UNE-37501.
- Wężownice przez rozszerzoną rurę.
- Wytworzone według normy 97/23/CE .

Schemat parownika

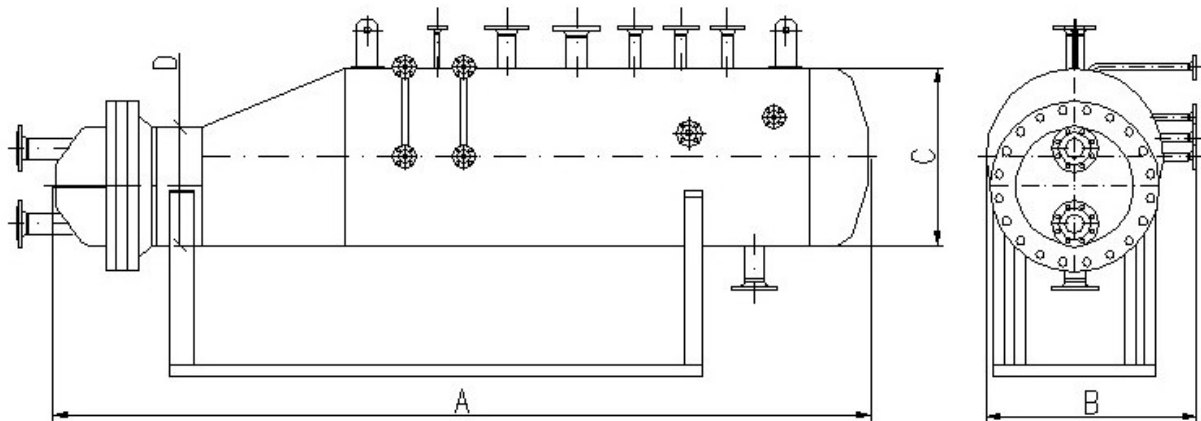
	Wiązka rur	Powłoka
Zawarty płyn	Płyn termiczny	Woda (*)
Ciśnienie projektowe (w barach)	6	6
Ciśnienie testowe (w barach)	9	9
Temperatura projektowa (°C)	300	300

Ogólny schemat parownika**Legenda:**

- 1.- Połączenie obiegu termoolejowego
- 2.- Zabezpieczenia / odpływ powietrza
- 3.- Odpływ pary
- 4.- Poziomy pracy / zabezpieczenie
- 5.- Poziom zabezpieczenia
- 6.- Zawór bezpieczeństwa
- 7.- Zawór bezpieczeństwa
- 8.- Poziom wizualny
- 9.- Dopływ wody
- 10.- Oczyszczanie soli
- 11.- Oczyszczanie dna / odpływ

Producent zastrzega sobie prawo do modyfikowania charakterystyk w celu ulepszenia sprzętu.

Standardowe wymiary



CHARAKTERYSTYKA		MODEL PAROWNIKA		
		GV-100	GV-300	GV-1000
Wymiary (w mm)	A	2610	2883	3519
	B	662	728	907
	C	20"	24"	30"
	D	12"	16"	20"
Objętość (l)	Powłoka	374	610	1200
	Wiązka rur	25	30	95
Objętość przy średnim poziomie (w l)		281	510	970
Powierzchnia wymiany (m ²)		4,4	10,9	35,7

P.I. Santiga, ul. Castell de Barberà 31 08210 BARBERÀ DEL VALLÉS – SPAIN
E-mail: comercial@pirobloc.com <http://www.pirobloc.com>
Tel. 00 34 937 189 064 – Fax 00 34 902 908 812

(FT-GV v.1) 09/2006