

## KOTŁY TERMOOLEJOWE

### LINIA GFT

Standardowy program produkcyjny  
dla paliw płynnych i gazowych



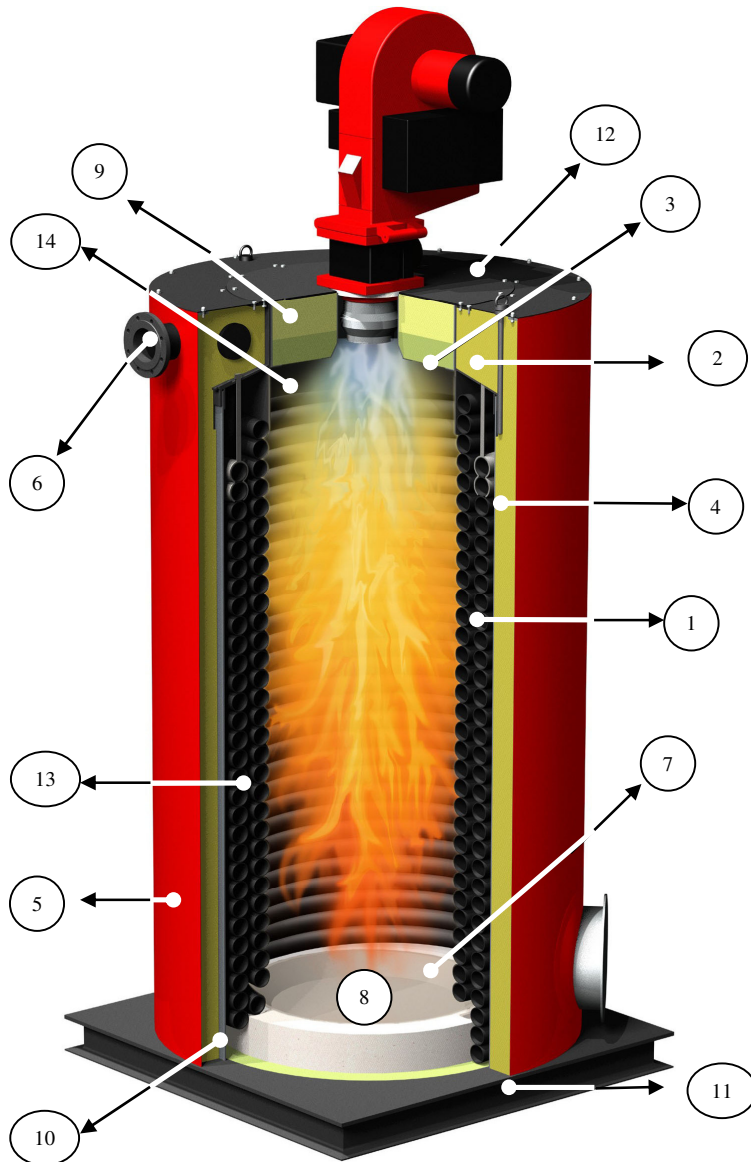
#### Modele specjalne:

- Wykonanie w poziomie
- Różne specyfikacje termiczne
- Pralnie przemysłowe
- Konkretnie zastosowanie
- Komunikacja z PC
- Temperatura robocza do 400°C
- Paliwo gliceryna
- Inne ciśnienie pracy
- Inne normy projektowe

#### Charakterystyki

- Powers od 15 MW
- Projektowane w oparciu o normy: AD-MERKBLÄTTER, DIN4754, EN-13445, ASME
- Znak CE
- Ciśnienie projektowe : 9 bar
- Max. ciśnienie robocze : 7 bar
- Temperatura projektowa: 400°C
- Max. temperatura robocza: 350°C
- Liczba węzownic: 2
- Liczba kanałów przepływu gazów: 3
- Sprawność termiczna: 87 - 91%
- Materiał węzownic: St 35.8.1, BS 3059 , s/DIN 17175

## Schemat kotła termoolejowego



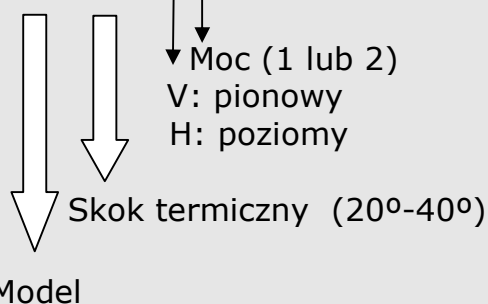
- 1 Wewnętrzna wężownica
- 2 Pokrywa wężownic
- 3 Pokrywa paleniska
- 4 Otulina wewnętrzna
- 5 Otulina zewnętrzna
- 6 Króciec łączący
- 7 Podstawa paleniska
- 8 Izolacja podstawy
- 9 Włókno ceramiczne
- 10 Izolacja
- 11 Profile stalowe
- 12 Pokrywa kotła
- 13 Zewnętrzna wężownica
- 14 Zamknięcie komory spalania

Model	Moc kaloryczna	
	kcal/h	kW
GFT-010/xx/x1	100000	116
GFT-010/xx/x2	150000	175
GFT-020/xx/x1	200000	233
GFT-020/xx/x2	300000	350
GFT-040/xx/x1	400000	465
GFT-040/xx/x2	500000	580
GFT-060/xx/x1	750000	870
GFT-060/xx/x2	850000	990
GFT-090/xx/x1	1000000	1160
GFT-090/xx/x2	1200000	1395
GFT-130/xx/x1	1400000	1625
GFT-130/xx/x2	1600000	1860
GFT-170/xx/x2	2000000	2325
GFT-200/xx/x2	2500000	2905
GFT-300/xx/x2	3000000	3488
.	.	.
.	.	.
.	.	.
<b>GFT-1300/xx/x2</b>	<b>130000000</b>	<b>15000</b>

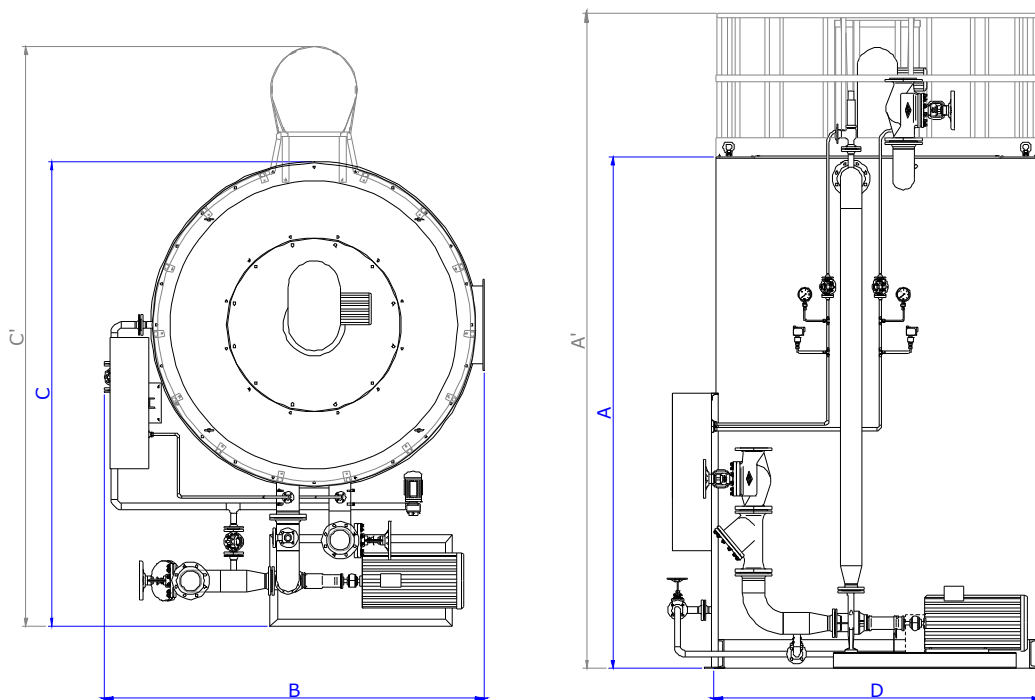
## Kod zamówienia

Przykład:

GFT-020/xx/xx



## Główne charakterystyki



MODEL	A	B	C	D	A'	C'
GFT-010/20	1500	1525	1585	954	--	--
GFT-020/20	1680	1580	1750	1100	--	--
GFT-040/15	2200	1805	2020	1292	--	--
GFT-040/20	2200	1855	2000	1292	--	--
GFT-060/20	2625	2000	2350	1522	3720	3220
GFT-090/20	3170	2170	2525	1730	4275	3390
GFT-090/40	3170	2075	2525	1730	4275	3390
GFT-130/20	3180	2400	2865	1997	4280	3730
GFT-130/40	3180	2400	2780	1997	4280	3645
GFT-170/20	3875	2700	3160	2200	4980	4030
GFT-170/40	3875	2700	3160	2200	4980	4030
GFT-200/40	4020	2880	3270	2387	5125	4130
GFT-300/40	4715	3130	3515	2554	5820	4375

(mm)

P.I. Santiga, Av. Castell de Barberá 31 08210 BARBERA DEL VALLES – SPAIN

E-mail: [comercial@pirobloc.com](mailto:comercial@pirobloc.com) <http://www.pirobloc.com>

Tel. 00 34 937 189 064 – Fax 00 34 902 908 812

(FT-GFT / v.2) 06/2009