

## КОТЛЫ НА ТЕРМИЧЕСКОМ МАСЛЕ

### ЛИНИЯ ОБОГРЕВАТЕЛЯ GFT

Программа изготовления  
котлов для жидкого и  
газообразного топлива



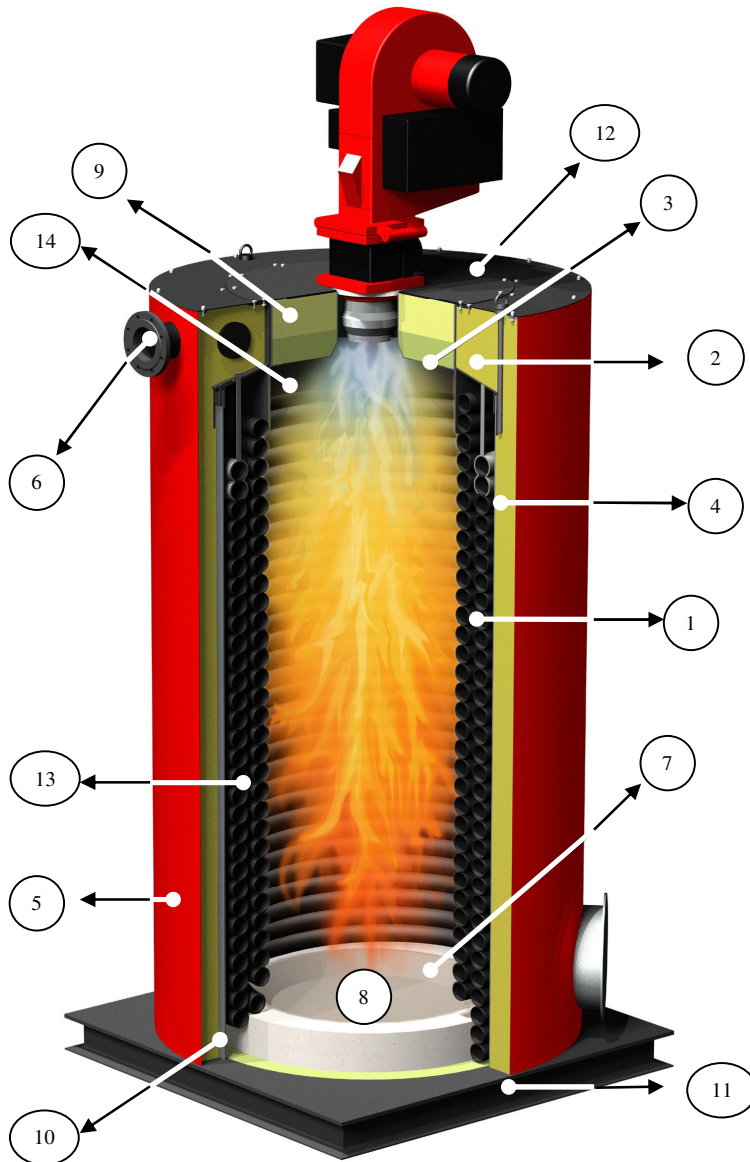
#### Специальные модели для:

- Горизонтального выполнения
- Специфических термических индексов
- Промышленных прачечных
- Конкретных применений
- Коммуникации с PC
- Рабочей температуры до 400 ° C
- Горючего глицерина
- Открывающихся дверей для чистки
- Другого рабочего давления

#### Характеристики

- Коды дизайна: AD-MERKBLÄTTER, DIN4754, EN-13445
- Отмеченный CE
- Давление дизайна: 9 bar
- Максим. Рабочее давление: 7 bar
- Температура дизайна: 400° C
- Максим. рабочая температура: 350° C
- Количество змеевиков: 2
- Количество дымовых проходов: 3
- Термическая отдача: 87 – 91%
- Качество материала змеевиков: St35.8.1, BS 3059 , s/DIN 17175

## Схема котла на термическом масле



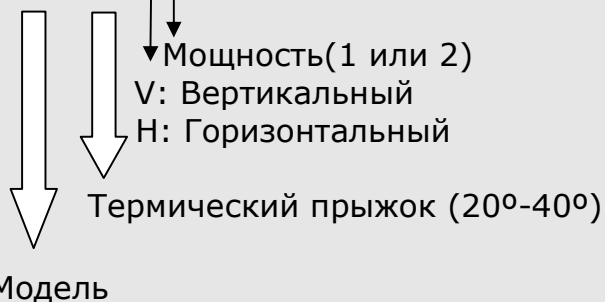
- 1 Внутренний змеевик
- 2 Крыша змеевиков
- 3 Крыша камеры сгорания
- 4 Внутренний корпус
- 5 Внешний корпус
- 6 Фланцы соединительные
- 7 База камеры сгорания
- 8 Изоляция камеры сгорания
- 9 Tritón-Kaowool
- 10 Изоляция
- 11 Профили UPN
- 12 Крыша котла
- 13 Внешний змеевик
- 14 Закрытие камеры сгорания

Модель	Тепловая мощность	
	Ккал/ч	kW
<b>GFT-010/xx/x1</b>	100000	116
<b>GFT-010/xx/x2</b>	150000	175
<b>GFT-020/xx/x1</b>	200000	233
<b>GFT-020/xx/x2</b>	300000	350
<b>GFT-040/xx/x1</b>	400000	465
<b>GFT-040/xx/x2</b>	500000	580
<b>GFT-060/xx/x1</b>	750000	870
<b>GFT-060/xx/x2</b>	850000	990
<b>GFT-090/xx/x1</b>	1000000	1160
<b>GFT-090/xx/x2</b>	1200000	1395
<b>GFT-130/xx/x1</b>	1400000	1625
<b>GFT-130/xx/x2</b>	1600000	1860
<b>GFT-170/xx/x2</b>	2000000	2325
<b>GFT-200/xx/x2</b>	2500000	2905
<b>GFT-300/xx/x2</b>	3000000	3488
.	.	.
.	.	.
.	.	.
<b>GFT-1300/xx/x2</b>	130000000	15000

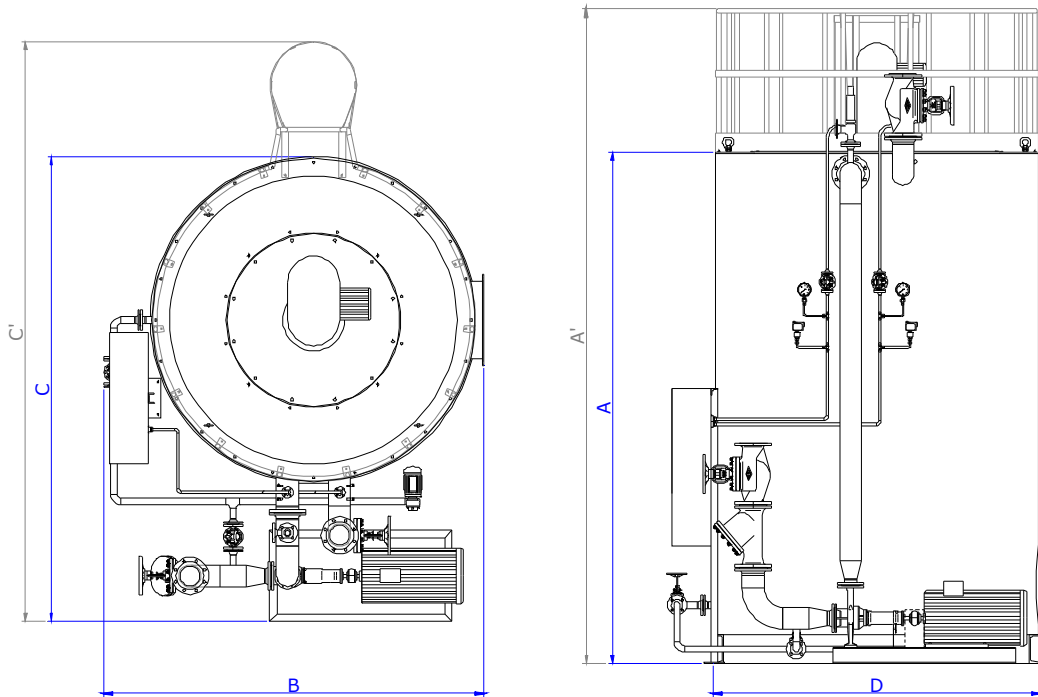
## Код заказа

Пример:

GFT-020/xx/xx



## Основные параметры



Модель	A	B	C	D	A'	C'
GFT-010/20	1500	1525	1585	954	--	--
GFT-020/20	1680	1580	1750	1100	--	--
GFT-040/15	2200	1805	2020	1292	--	--
GFT-040/20	2200	1855	2000	1292	--	--
GFT-060/20	2625	2000	2350	1522	3720	3220
GFT-090/20	3170	2170	2525	1730	4275	3390
GFT-090/40	3170	2075	2525	1730	4275	3390
GFT-130/20	3180	2400	2865	1997	4280	3730
GFT-130/40	3180	2400	2780	1997	4280	3645
GFT-170/20	3875	2700	3160	2200	4980	4030
GFT-170/40	3875	2700	3160	2200	4980	4030
GFT-200/40	4020	2880	3270	2387	5125	4130
GFT-300/40	4715	3130	3515	2554	5820	4375

(mm)

Изготовитель оставляет за собой право изменять характеристики с целью улучшения оборудования.

P.I. Santiga, Av/ Castell de Barberà 31 08210 BARBERÀ DEL VALLÉS – SPAIN  
E-mail: [comercial@pirobloc.com](mailto:comercial@pirobloc.com) <http://www.pirobloc.com>  
Tel. 00 34 937 189 064 – Fax 00 34 902 908 812

(FT-GFT v.2) 09/2009