

## КОТЛЫ НА ТЕРМИЧЕСКОМ МАСЛЕ



## КОТЛЫ ЭЛЕКТРИЧЕСКИЕ

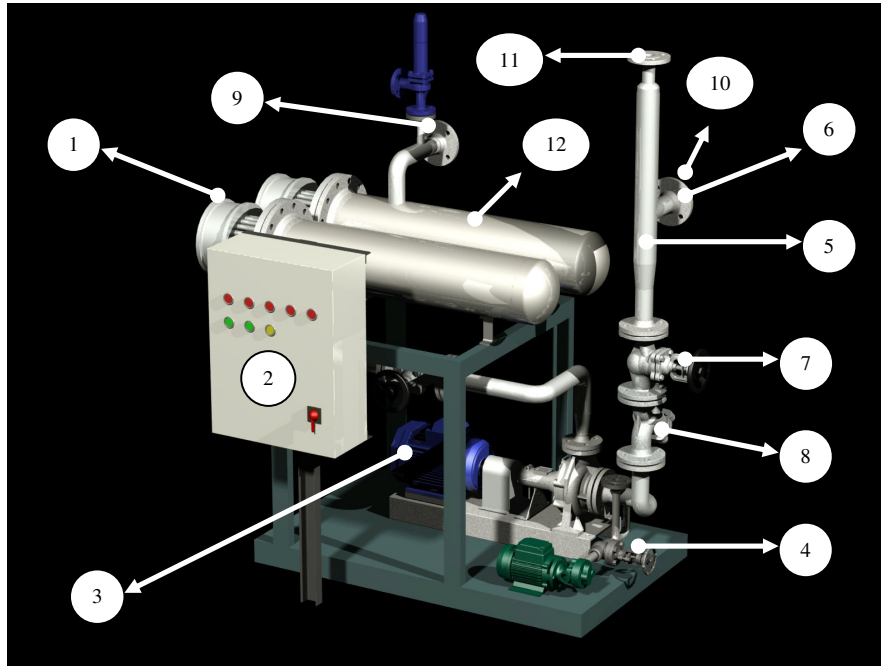
### Специальные модели для:

- Коммуникации с PC
- Рабочей температуры до 400 ° C
- Нагрева пресса
- Ограниченного термического груза
- Взрывобезопасного использования
- Бака расширения термического топлива под давлением

### Характеристики

- Коды дизайна: AD-MERKBLÄTTER, DIN4754, EN-13445
- Отмеченный CE
- Давление дизайна: 14 bar
- Максим. рабочее давление: 7 bar
- Температура дизайна: 400° C
- Максим. рабочая температура: 350° C
- Наименьшая плотность: 3,15 w/m<sup>2</sup>
- Раздельный корпус

## Схема электрического котла

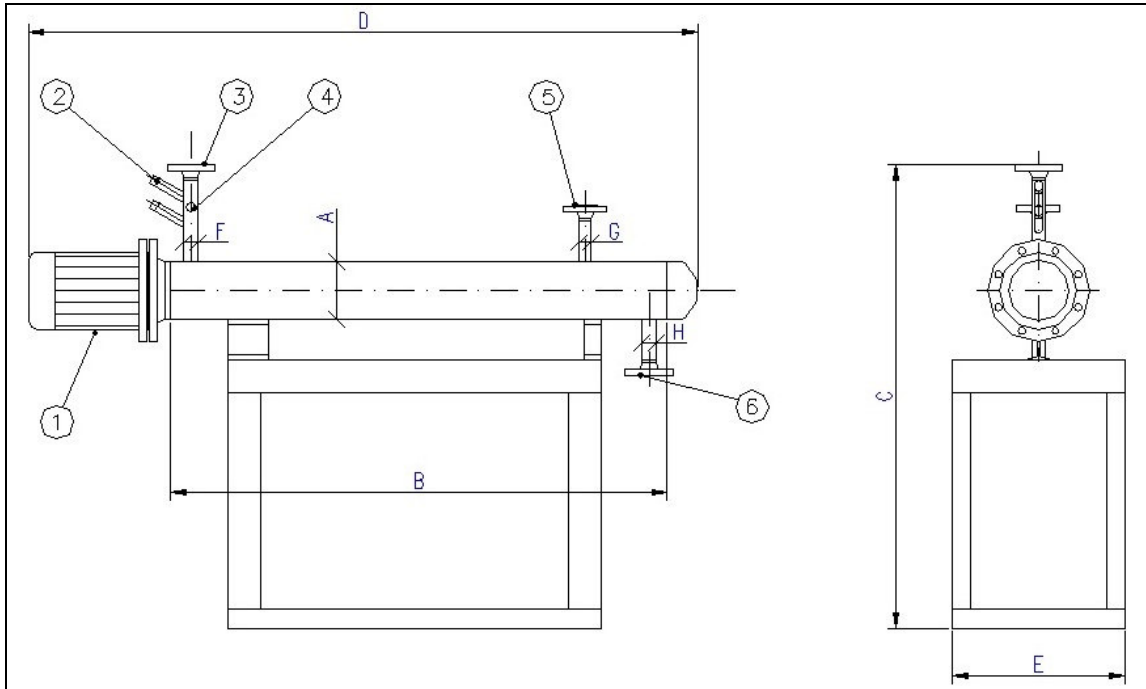


- 1 Электрические сопротивления
- 2 Электрическое пано контроля
- 3 Насос рециркуляции
- 4 Насос для термического топлива
- 5 Бак для отвода газа
- 6 Клапан безопасности
- 7 Клапан прерывания
- 8 Фильтр
- 9 Фланец выхода
- 10 Фланец возврата
- 11 Фланец расширительного бака
- 12 Корпус сопротивления с термической изоляцией

Модель	Тепловая мощность	
	Kcal/h	kW
<b>CE-24</b>	20.500	24
<b>CE-41</b>	35.000	41
<b>CE-48</b>	41.000	48
<b>CE-54</b>	46.000	54
<b>CE-81</b>	69.500	81
<b>CE-85</b>	73.000	85
<b>CE-96</b>	82.500	96
<b>CE-108</b>	93.000	108
<b>CE-120</b>	103.000	120
<b>CE-240</b>	206.000	240
<b>CE-360</b>	300.000	350
...	...	...
<b>CE-2500</b>	2.150.000	2500

\*Другие мощности по заказу

## Основные параметры



Пояснения : 1.- Электрическое сопротивление ; 2.-Футляры; 3. – Соединение выхода термического топлива; 4- Место для монотра ; 5.-Соединение клапана безопасности; 6.-Соединение входа термического топлива.  
Изготовитель имеет право изменить характеристики с целью улучшить оборудование.

Модель	Объем (л)	№ Сопротивления	Параметры (мм)					Соединения			Категория согласно DEP 97/23 CE
			A	B	C	D	E	F	G	H	
<b>CE-24</b>	<b>17</b>	--	Ø139.7-DN125	1210	1280	1720	420	DN25	DN20	DN25	Artic. 3º, ар.3
<b>CE-41</b>	<b>34</b>	--	Ø139.7-DN125	1960	1450	2645	420	DN25	DN25	DN25	Кат. I, мод. A
<b>CE-48</b>	<b>35</b>	<b>2 x 24 kW</b>	Ø139.7-DN125	1210	1280	1720	780	DN25	DN20	DN25	Кат. I, мод. A
<b>CE-54</b>	<b>36</b>	<b>2 x 27 kW</b>	Ø114.2-DN100	1960	1320	2340	740	DN32	DN20	DN32	Кат. I, мод. A
<b>CE-81</b>	<b>54</b>	<b>3 x 27 kW</b>	Ø114.2-DN100	1960	1520	2340	640	DN40	DN20	DN32	Кат. I, мод. A
<b>CE-85</b>	<b>46</b>	--	Ø168.3-DN150	2460	1560	2950	460	DN40	DN25	DN40	Кат. I, мод. A
<b>CE-96</b>	<b>59</b>	<b>2 x 48 kW</b>	Ø219.1-DN200	960	1350	1410	800	DN50	DN20	DN50	Кат. I, мод. A
<b>CE-108</b>	<b>69</b>	--	Ø219.1-DN200	1960	1560	2510	460	DN40	DN25	DN40	Кат. I, мод. A
<b>CE-120</b>	<b>74</b>	--	Ø219.1-DN200	2200	1350	2750	460	DN40	DN25	DN40	Кат. I, мод. A
<b>CE-240</b>	<b>162</b>	<b>2x 120 kW</b>	Ø219.1-DN200	2200	1450	2750	800	DN40	DN25	DN40	Кат. I, мод. A
<b>CE-360</b>	<b>273</b>	<b>3 x 120 kW</b>	Ø219.1-DN200	2200	1700	2750	1050	DN25	DN25	DN65	Кат. I, мод. A

\*Другие параметры по заказу

P.I. Santiga, Av/ Castell de Barberà 31 08210 BARBERÀ DEL VALLÉS – SPAIN  
E-mail: [comercial@pirobloc.com](mailto:comercial@pirobloc.com) <http://www.pirobloc.com>  
Tel. 00 34 937 189 064 – Fax 00 34 902 908 812

(FT-CE v.2) 09/2009